

Hier finden Sie eine kurze Beschreibung, wie man aus einem burster LabWindows Treiber einen LabView Treiber erstellt.

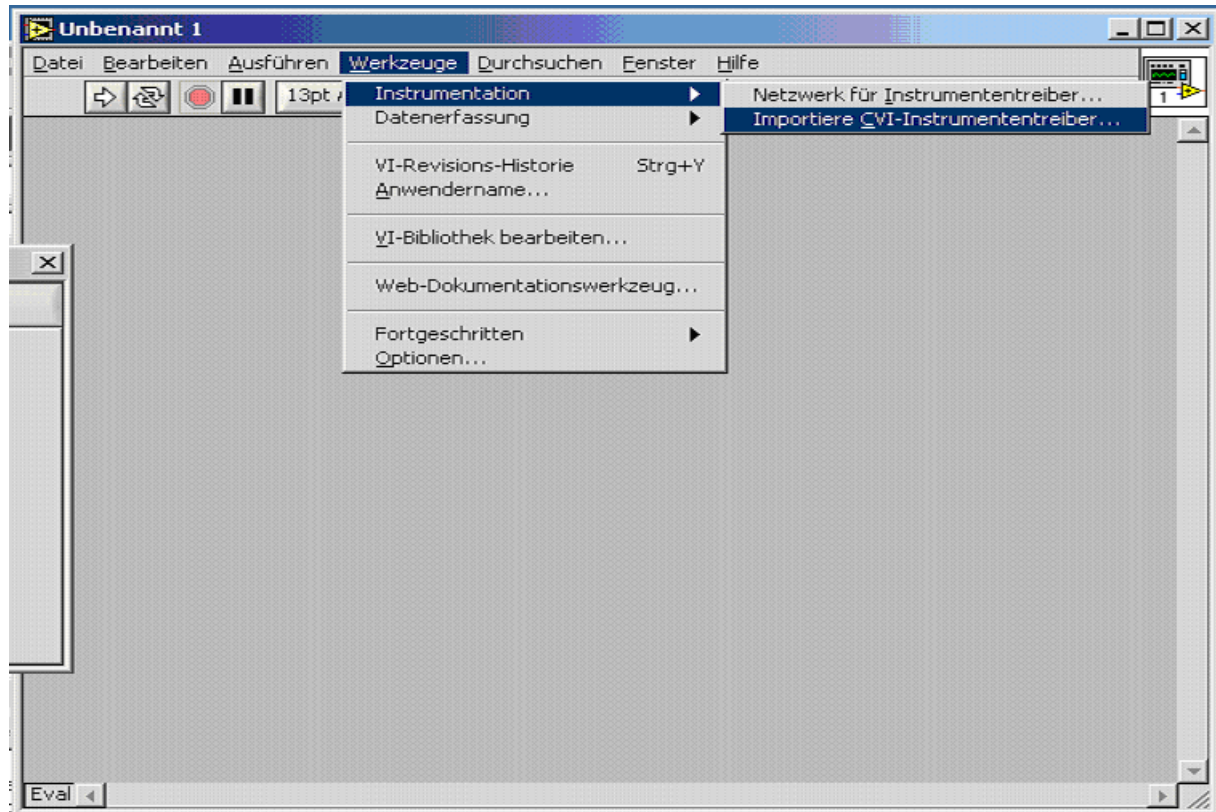
<b>LABVIEW 4.0.....</b>	<b>2</b>
<b>LABVIEW 6.0I.....</b>	<b>3</b>
<b>AB LABVIEW 7.1 .....</b>	<b>5</b>

## **LabView 4.0**

- Kopieren Sie die Datei "instrsup.dll" aus dem Verzeichnis „Instrsup-DLL“ in das DLL-Zielsystemverzeichnis ".\Windows\System" bzw. ".\Windows\System32".
- Kopieren Sie die Treiber-DLL's namens „bp9205.dll“ sowie „9205.dll“ in das DLL-Systemverzeichnis.
- Kopieren Sie alle LabWindows-Dateien in ein neu erstelltes Projektverzeichnis
- Beginnen Sie die Konvertierung in LabView indem Sie "File" -> "Convert CVI .FP File" anwählen.
- Wählen Sie die "\*.fp" Datei aus und bestätigen Sie die Einstellungen.
- Wählen Sie die burster "bpxxxx.dll" Treiberdatei aus und bestätigen Sie nochmals.
- LabView konvertiert nun den LabWindows-Treiber in einen LabView VI-Treiber, welchen Sie dann problemlos mit LabView verwenden können.

## LabView 6.0i

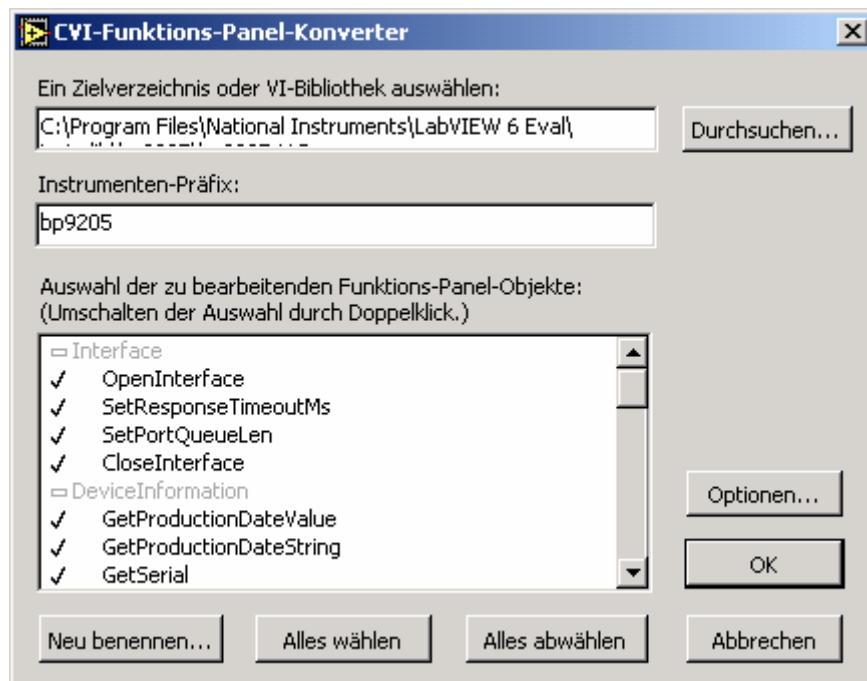
- Kopieren Sie zuerst die Treiber-DLL's namens „bp9205.dll“ sowie „9205.dll“ in das DLL-Systemverzeichnis.
- Starten Sie LabView 6.0i.
- Um den LabWindows Treiber zu importieren wählen Sie folgendes Menü: [Werkzeuge - Instrumentation - Importiere CVI-Instrumententreiber...](#)



## Konvertierung eines LabWindows Instrumenten Treibers in einen LabView-Treiber

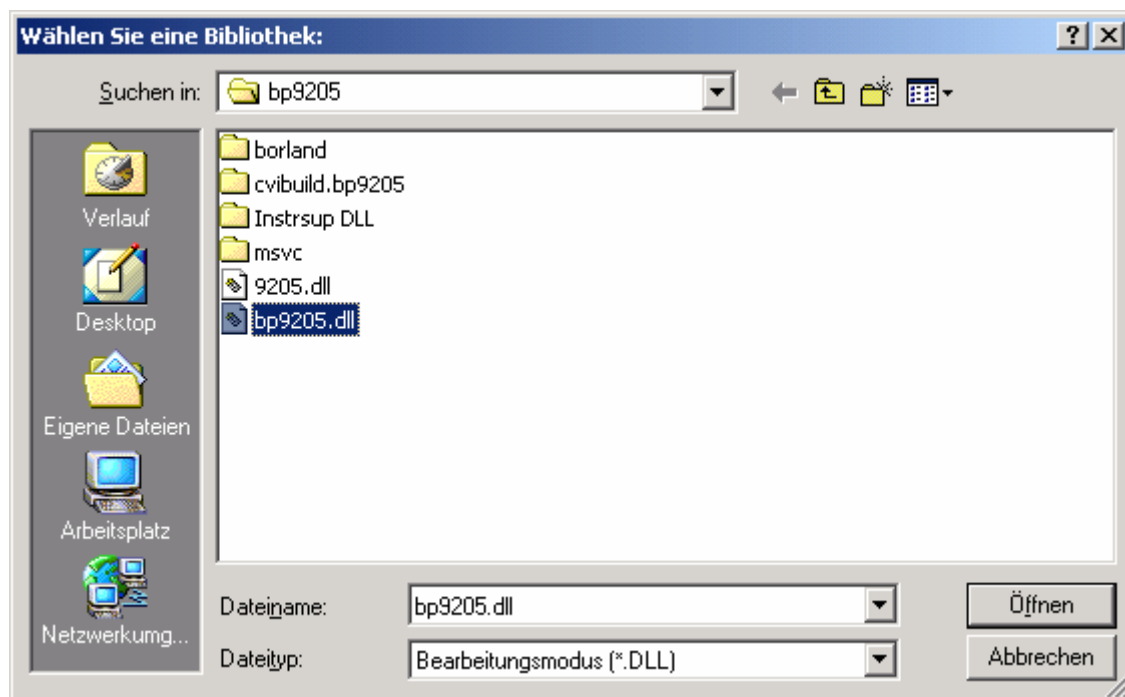
MT / 23.11.2006

- Wählen Sie die zum Treiber zugehörige FP-Datei aus:



und bestätigen Sie mit OK.

- Geben Sie danach den Pfad zur Treiber-DLL bp9205.dll an:

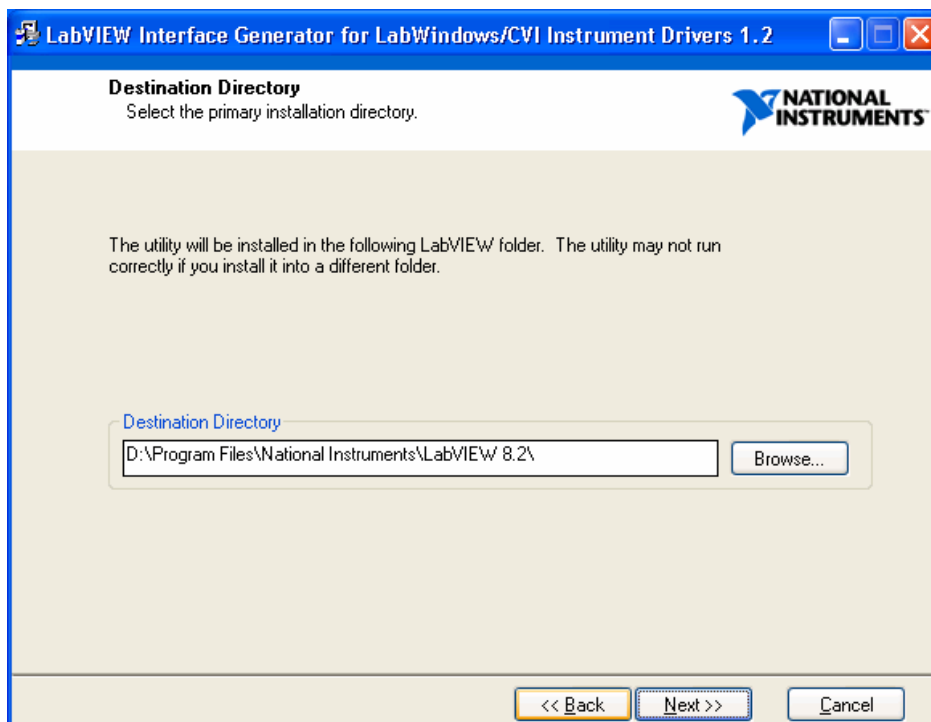
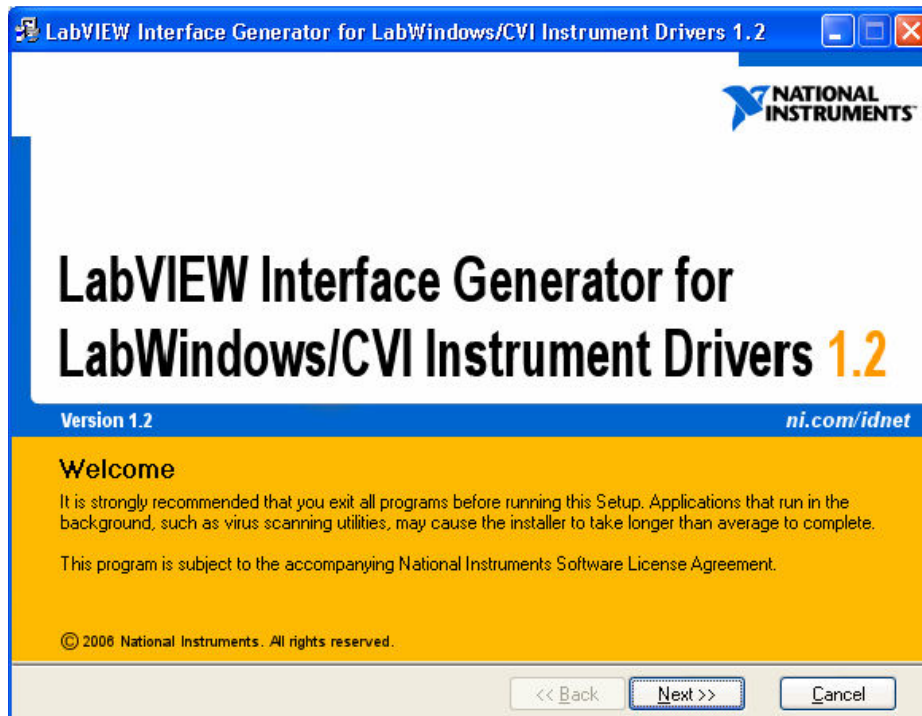


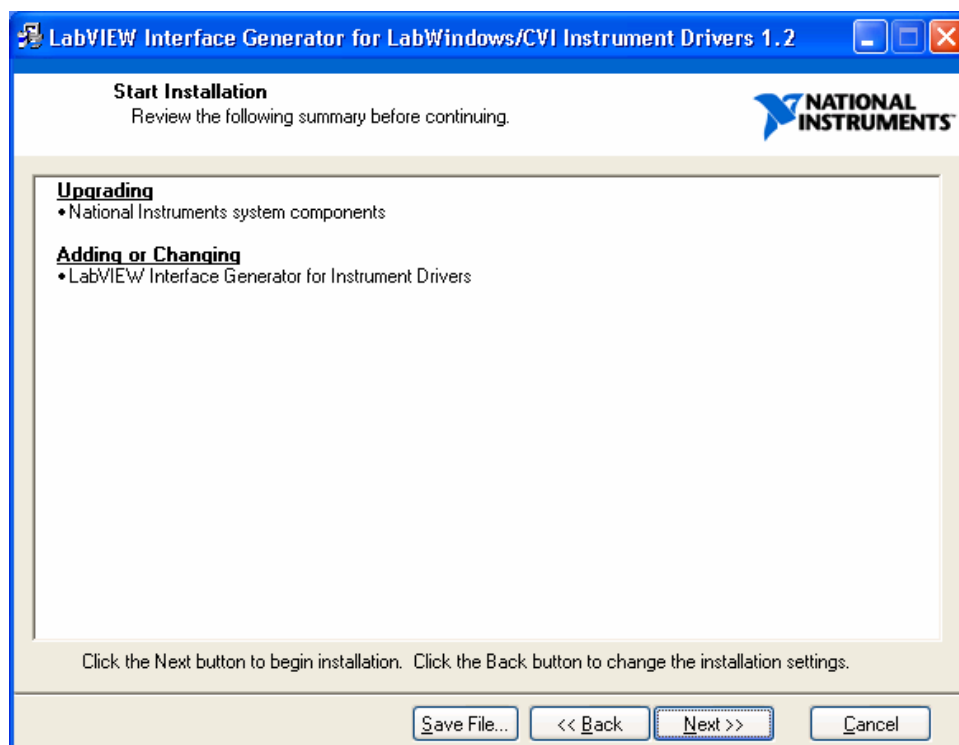
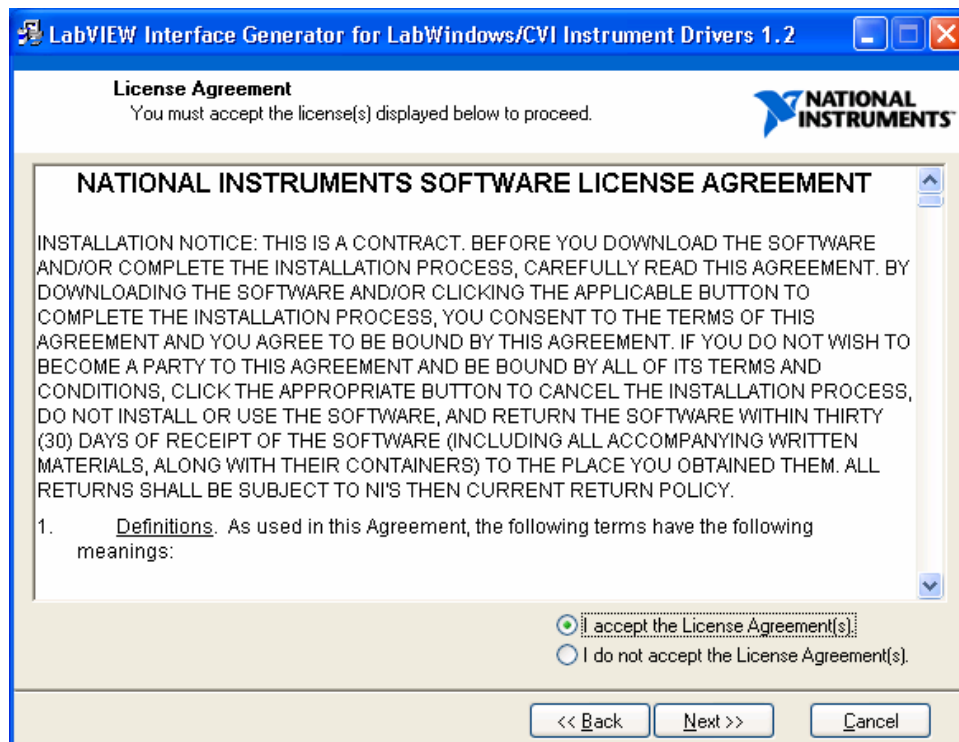
## Ab LabView 7.1

Ab der LabView Version 7.1 benötigen Sie einen speziellen National Instruments Instrumentenkonverter, welcher auch von National Instruments zum Download angeboten wird. Dabei wird zwischen diversen LabView Versionen unterschieden.

Hier können Sie den LabView Instrument Converter von NI-Site herunterladen:  
[https://sine.ni.com/apps/we/nigb.main?code=GB\\_INFOLVINSTDRIVER](https://sine.ni.com/apps/we/nigb.main?code=GB_INFOLVINSTDRIVER)

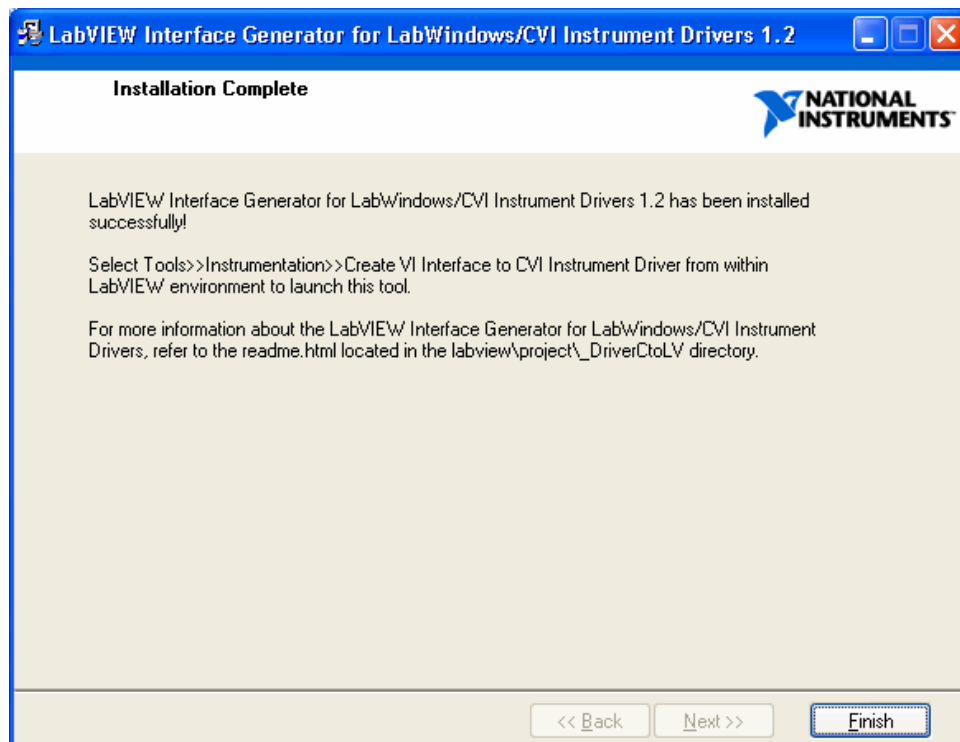
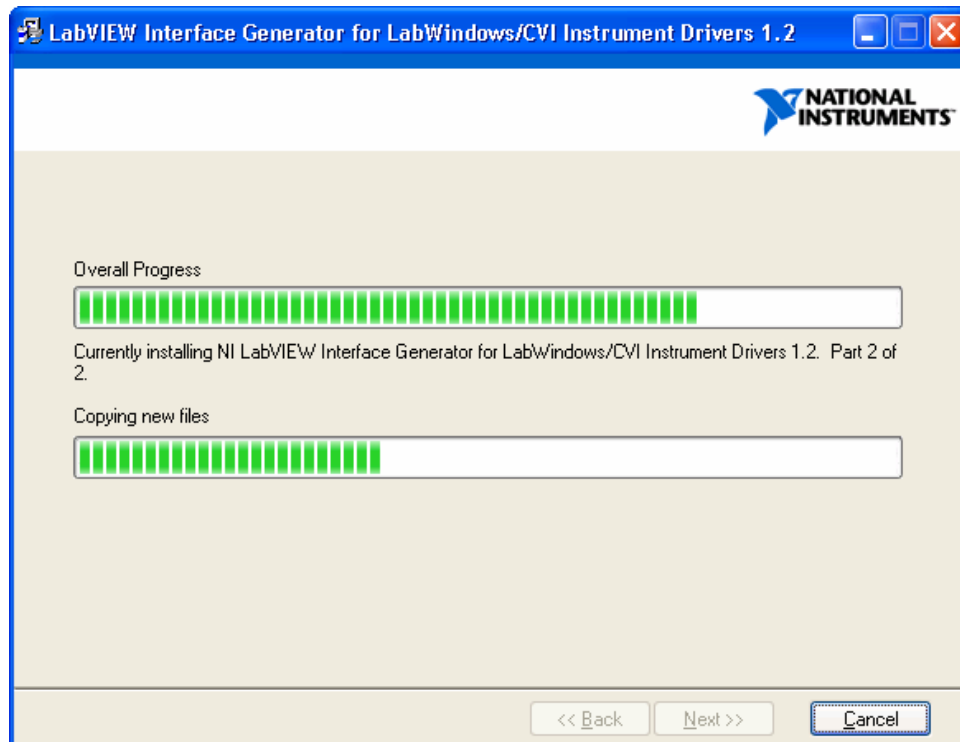
- Bitte installieren Sie diesen Konverter wie nachfolgend gezeigt:





## Konvertierung eines LabWindows Instrumenten Treibers in einen LabView-Treiber

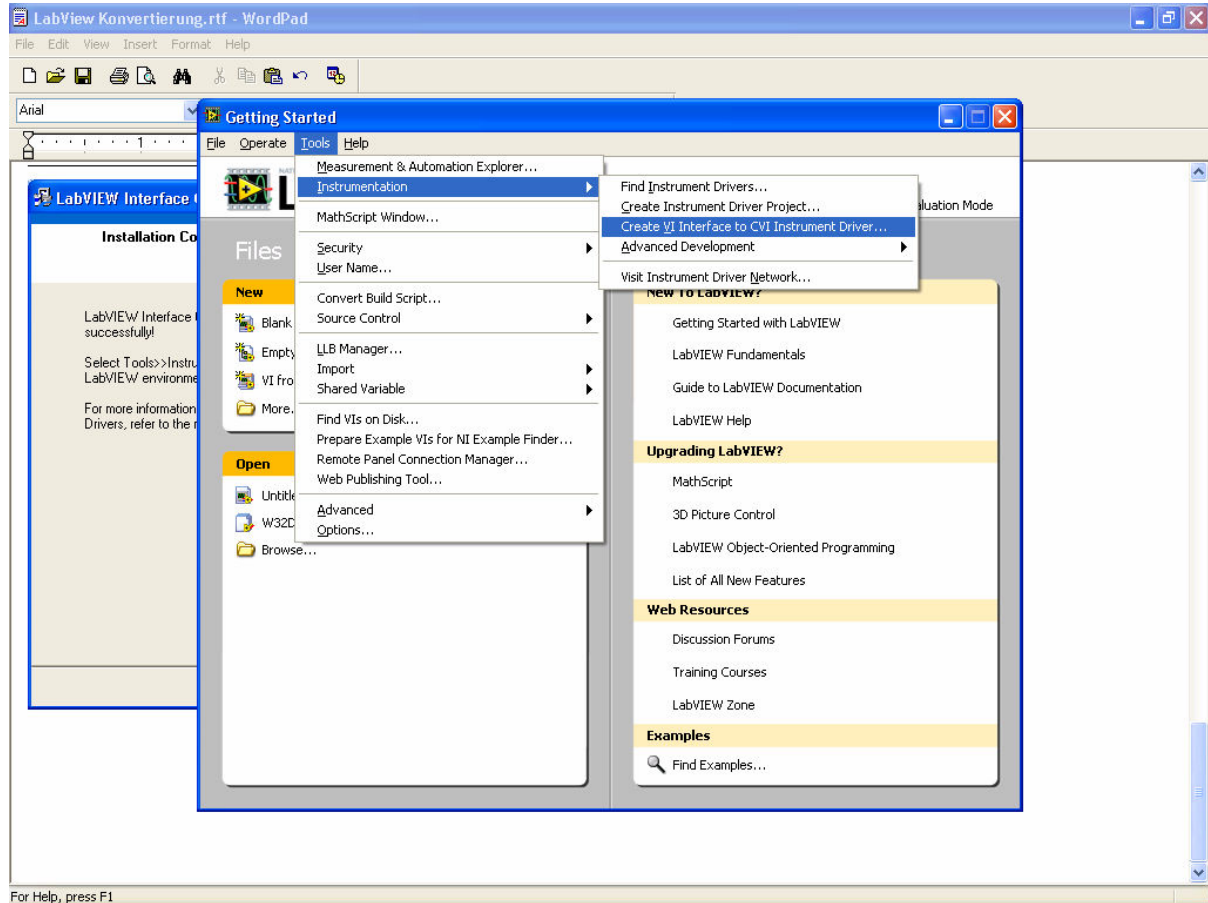
MT / 23.11.2006



## Konvertierung eines LabWindows Instrumenten Treibers in einen LabView-Treiber

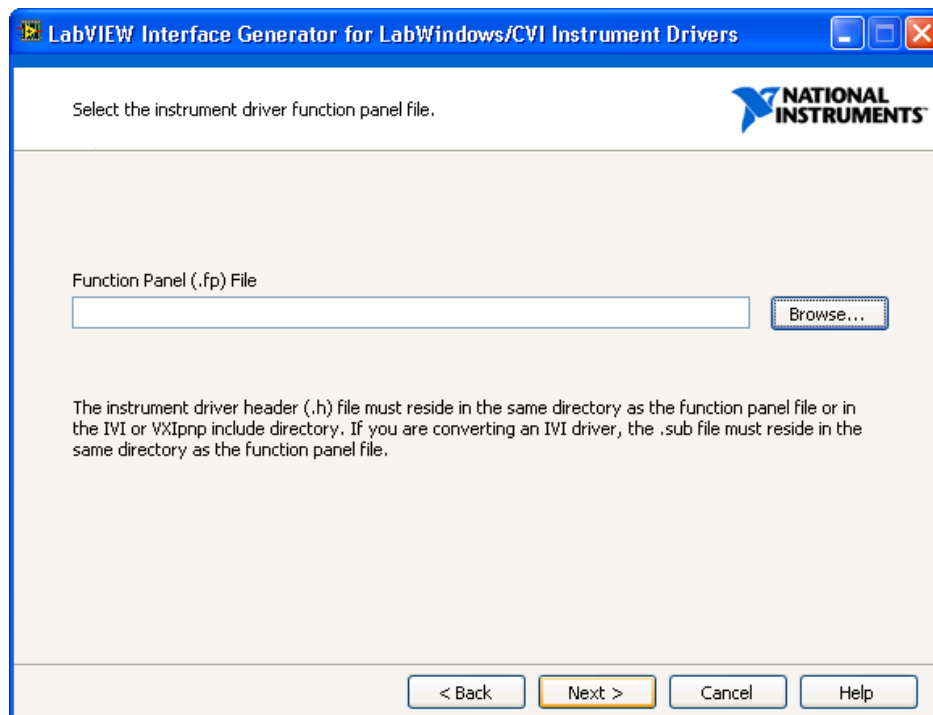
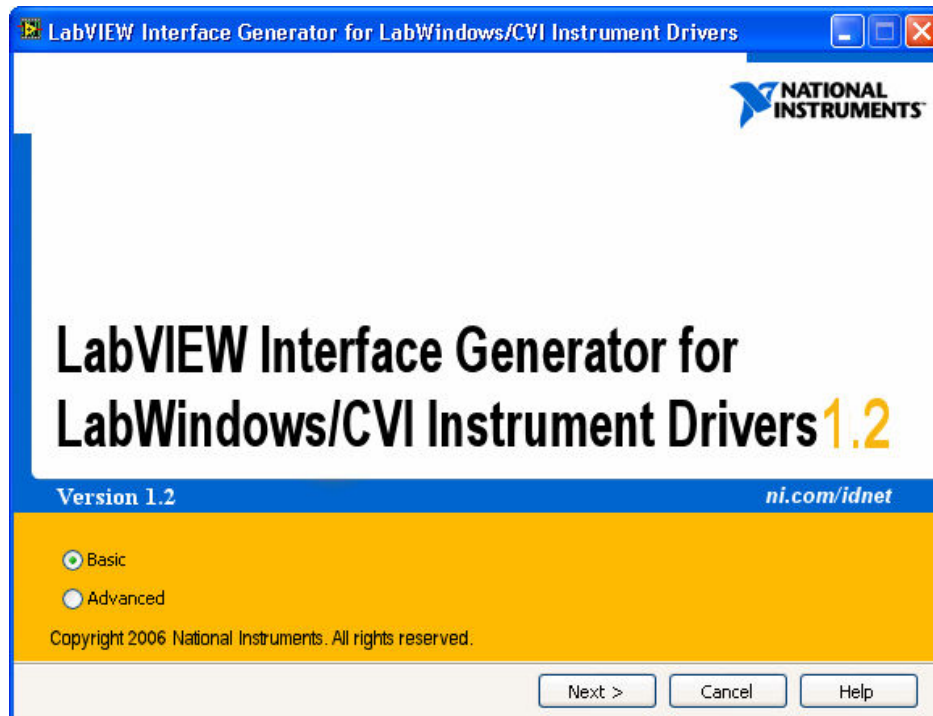
MT / 23.11.2006

- Kopieren Sie die Treiber-DLL's namens „bp9205.dll“ in das DLL-Systemverzeichnis.
- Bitte starten Sie nun LabView und rufen Sie folgendes Menü auf:  
Tools -> Instrumentation -> Create VI Interface to CVI Instrument Driver...



- Führen Sie dann die nachfolgenden Schritte durch:

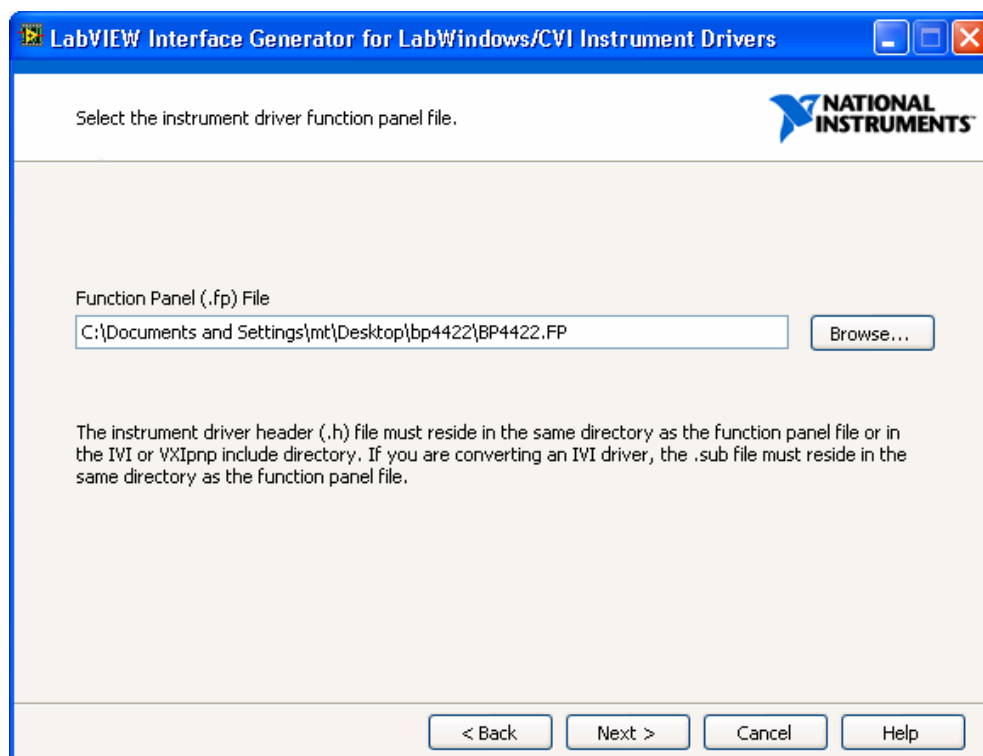
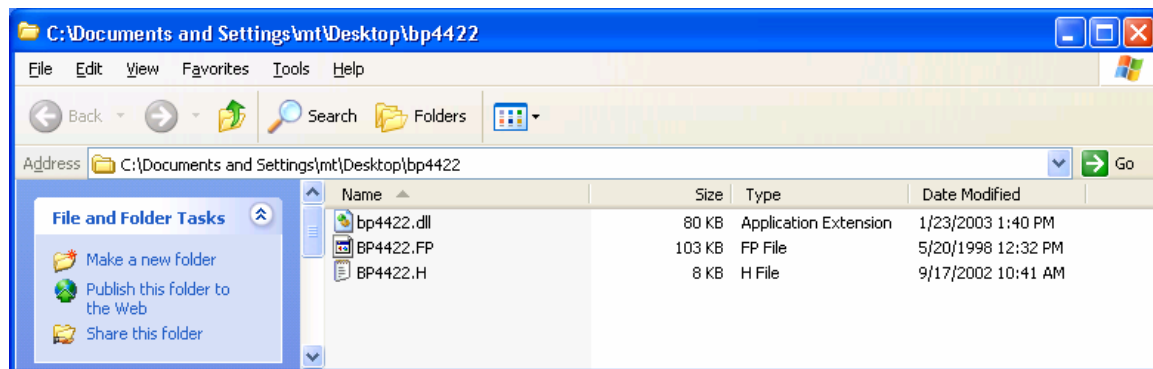




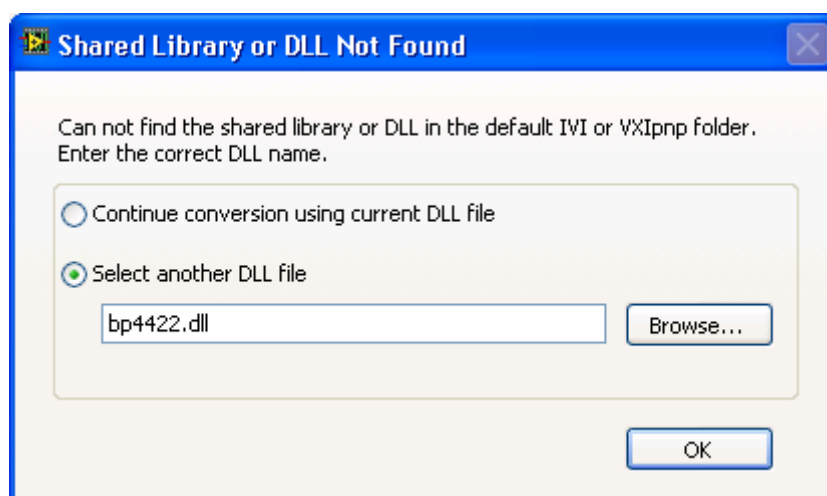
- Wählen Sie nun das Verzeichnis an, in welchem der LabWindows Treiber liegt:

## Konvertierung eines LabWindows Instrumenten Treibers in einen LabView-Treiber

MT / 23.11.2006

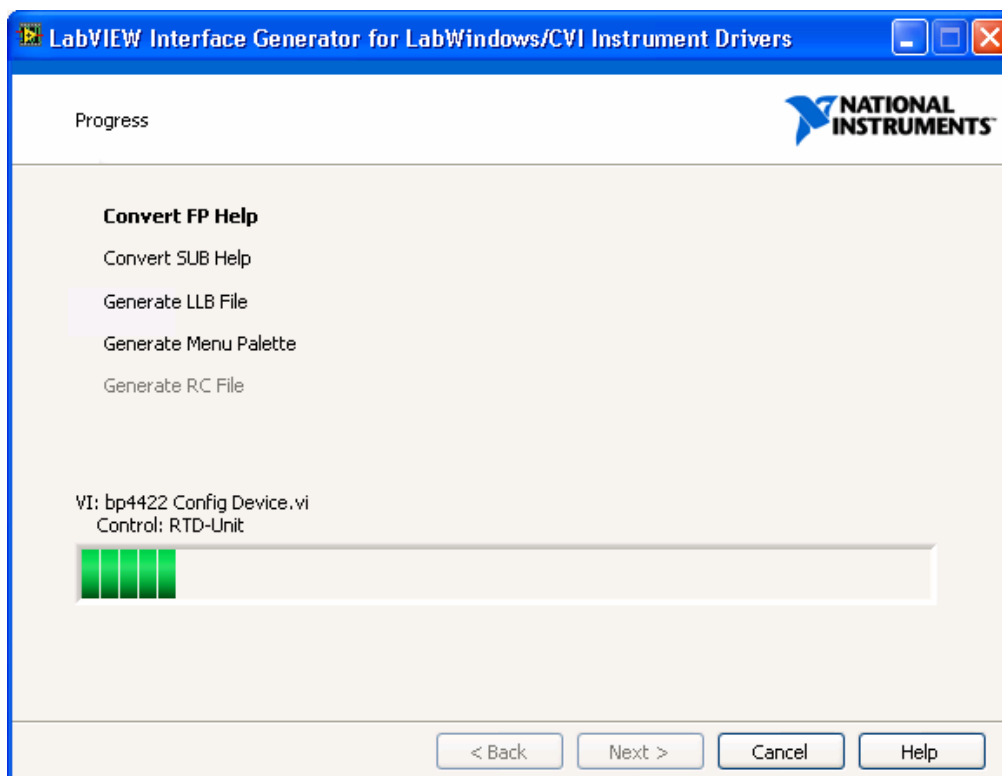
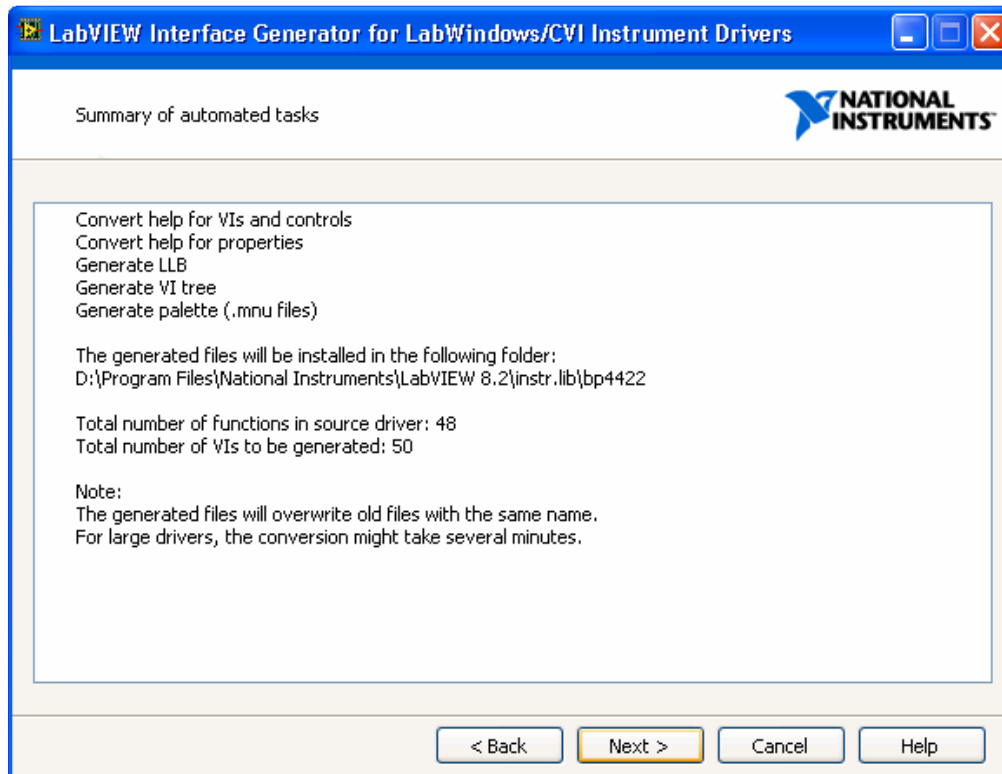


- Wählen Sie die mit dem LabWindows Treiber gelieferte DLL aus:



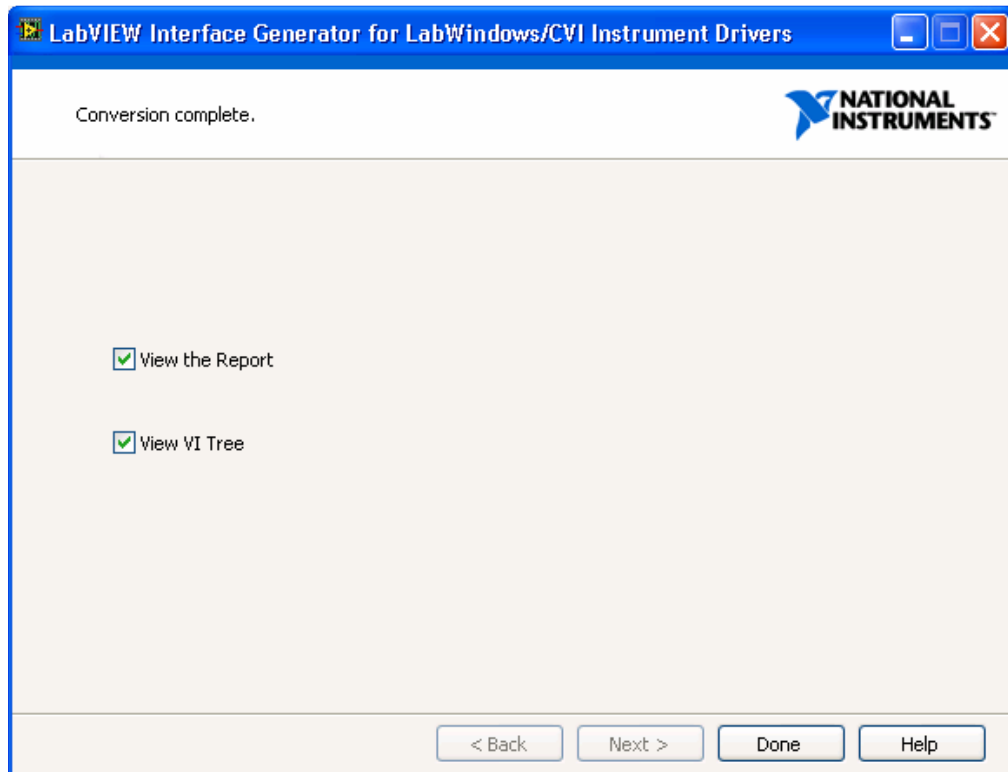
## Konvertierung eines LabWindows Instrumenten Treibers in einen LabView-Treiber

MT / 23.11.2006

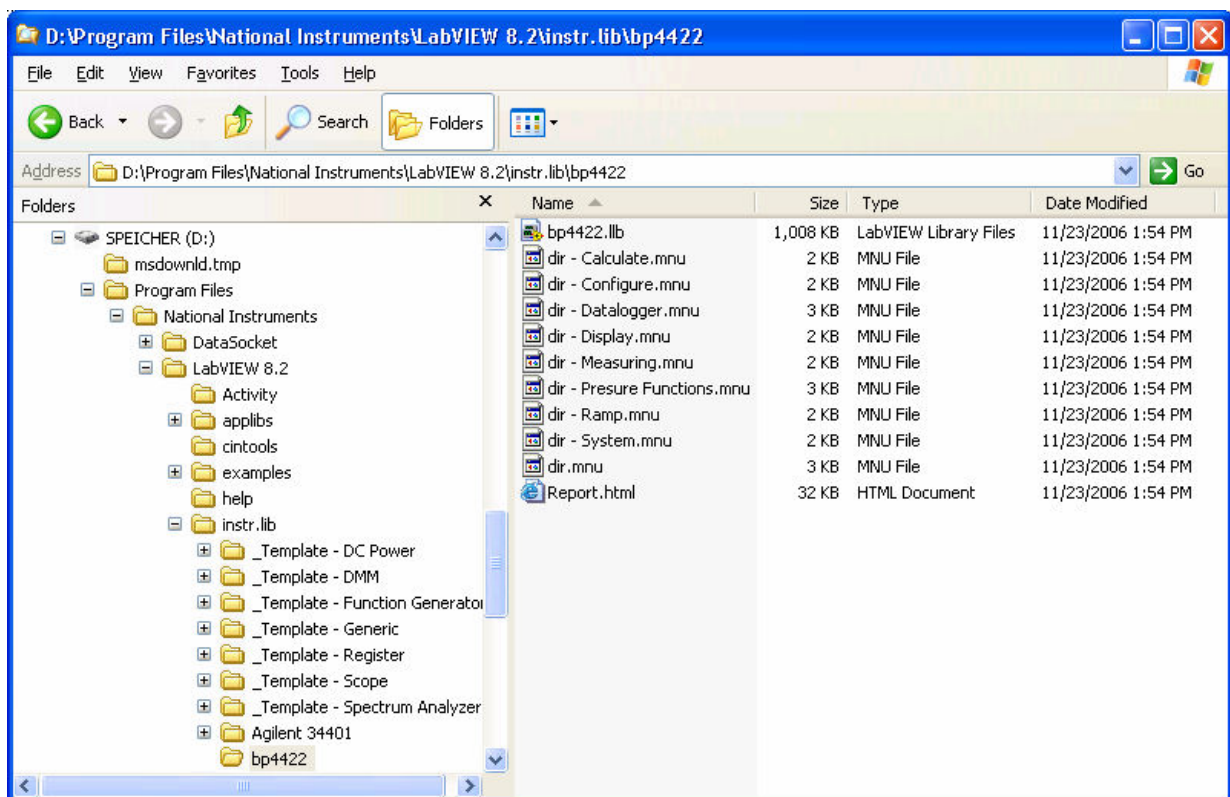


## Konvertierung eines LabWindows Instrumenten Treibers in einen LabView-Treiber

MT / 23.11.2006



- Im LabView Standard Instrumententreiber-Verzeichnis finden Sie nun den erzeugten LabView Treiber:



- Diesen LabView Treiber können Sie nun für Ihr LabView Projekt verwenden:

# Konvertierung eines LabWindows Instrumenten Treibers in einen LabView-Treiber

MT / 23.11.2006

